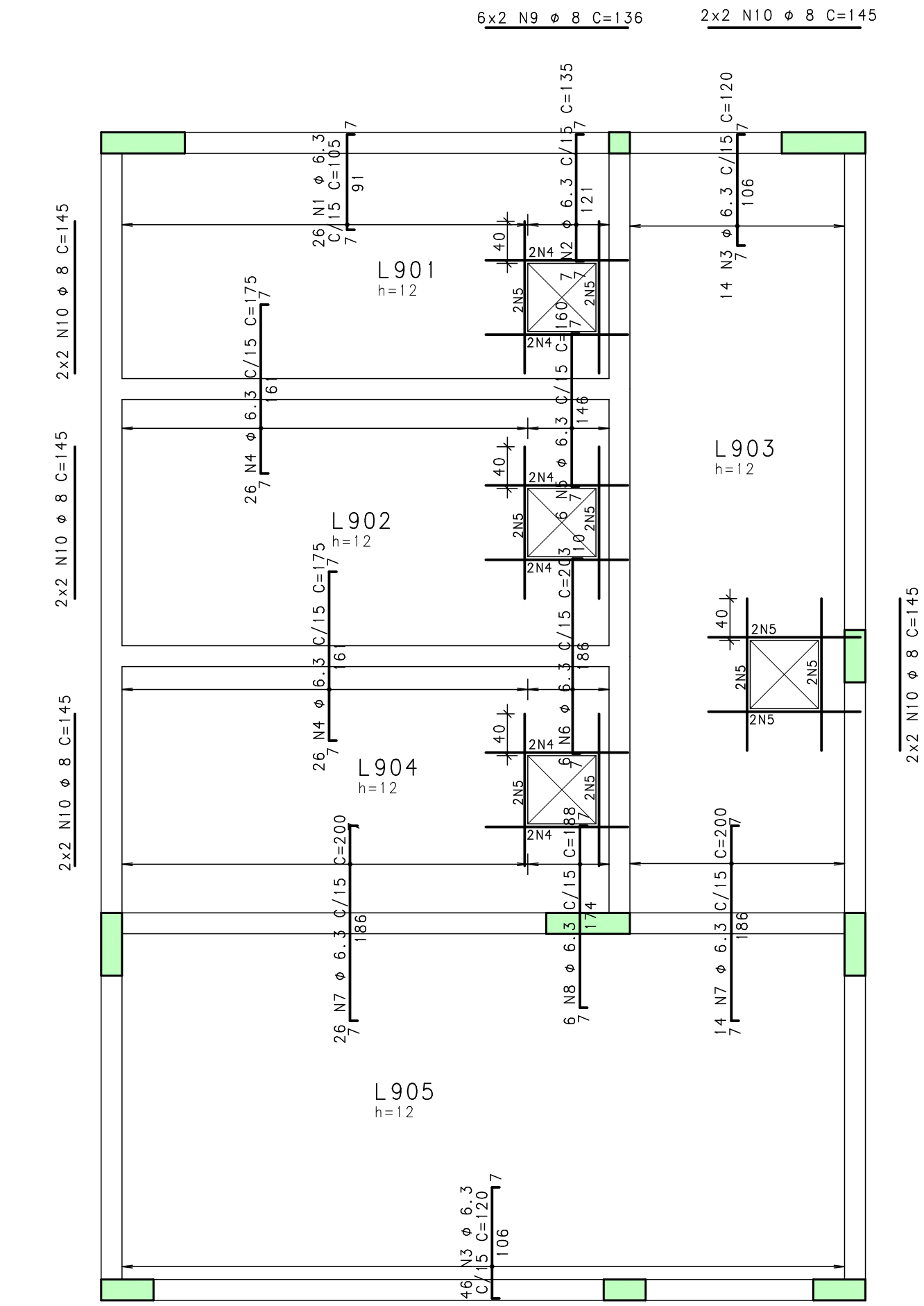


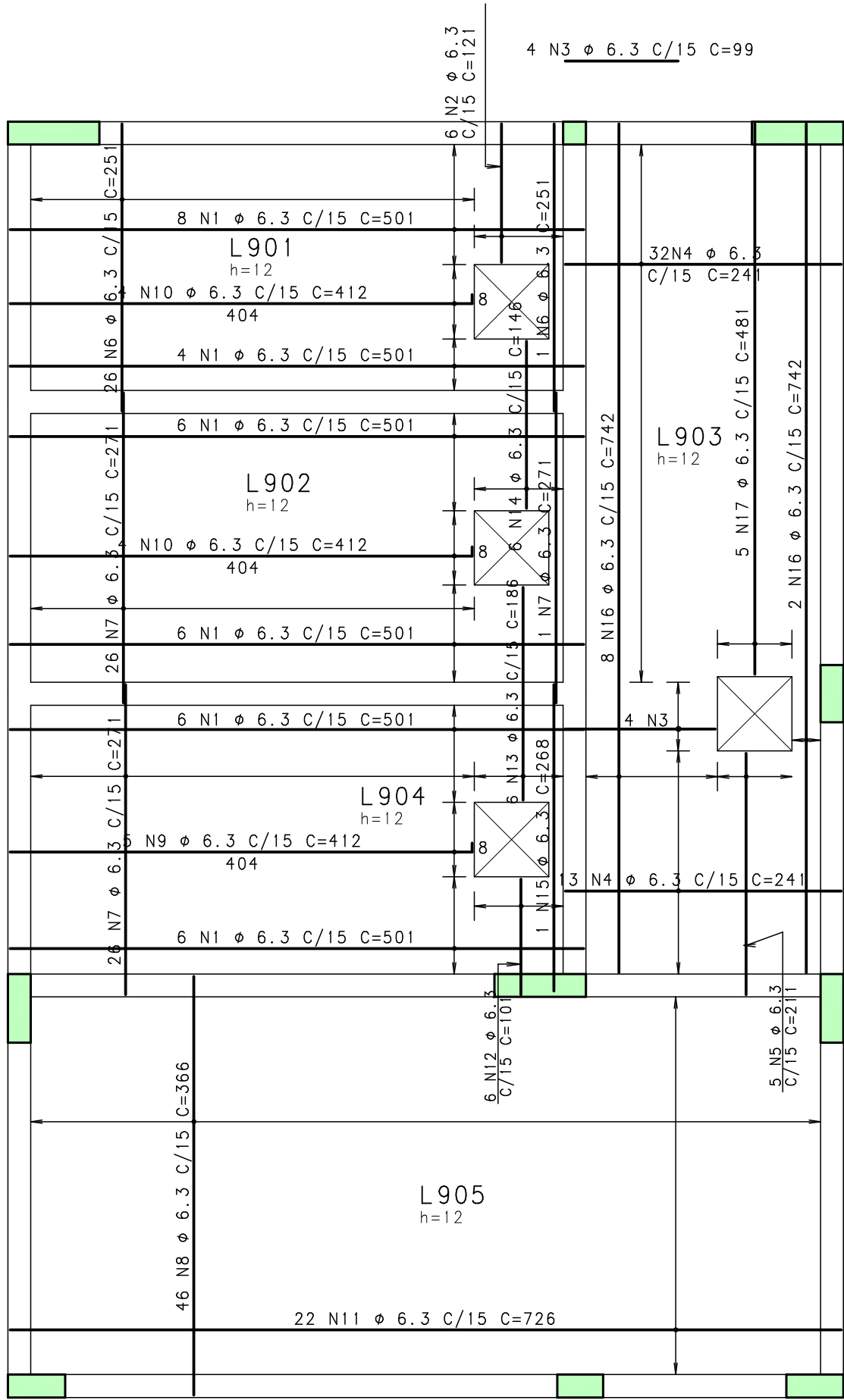
EST/COR PROJETOS E ENGENHARIA LTDA PL 05F-GER-ARM-077-800-PLT 25/11/2020 17:48:38

CONTROLE DAS FOLHAS - (FOLHAS 8 (LIM. 8MM))					101
RED	BLUE	WHITE	0.80	0.18	
YELLOW	CYAN	MAGENTA	0.40	0.80	
GREEN	0.13	0.30	1.0	0.80	
0.25	0.50	0.13	0.40	0.80	

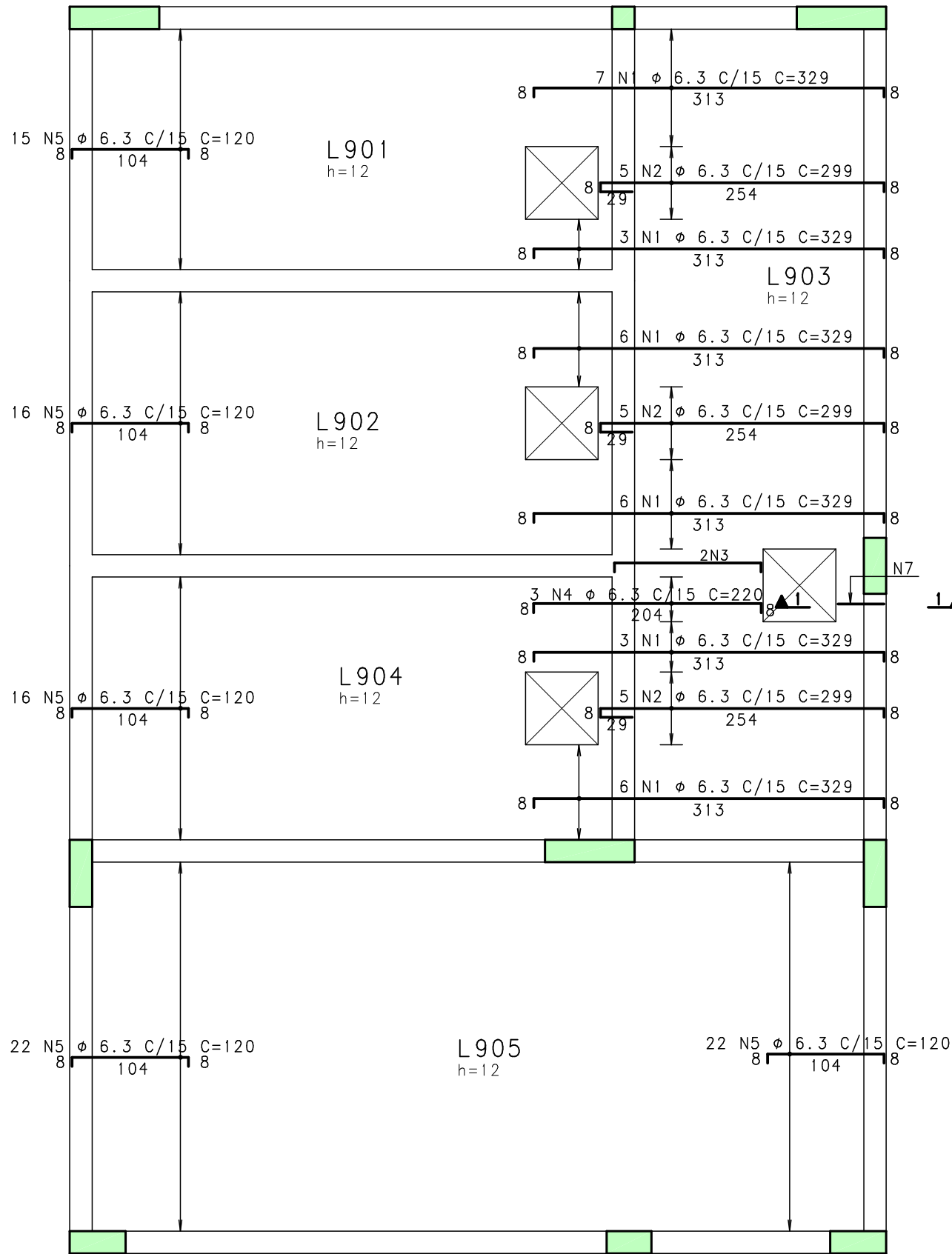
FORMATO A1 ALONGADO: 1062mm X 594mm



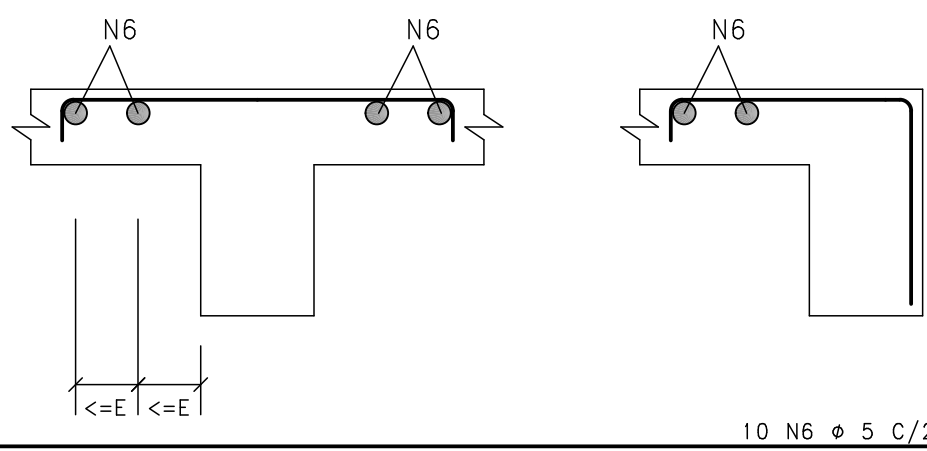
COBERTURA RESERVATÓRIO - ARMAÇÃO NEGATIVA
ESC. 1:50



COBERTURA RESERVATÓRIO - ARMAÇÃO POSITIVA
ESC. 1:50

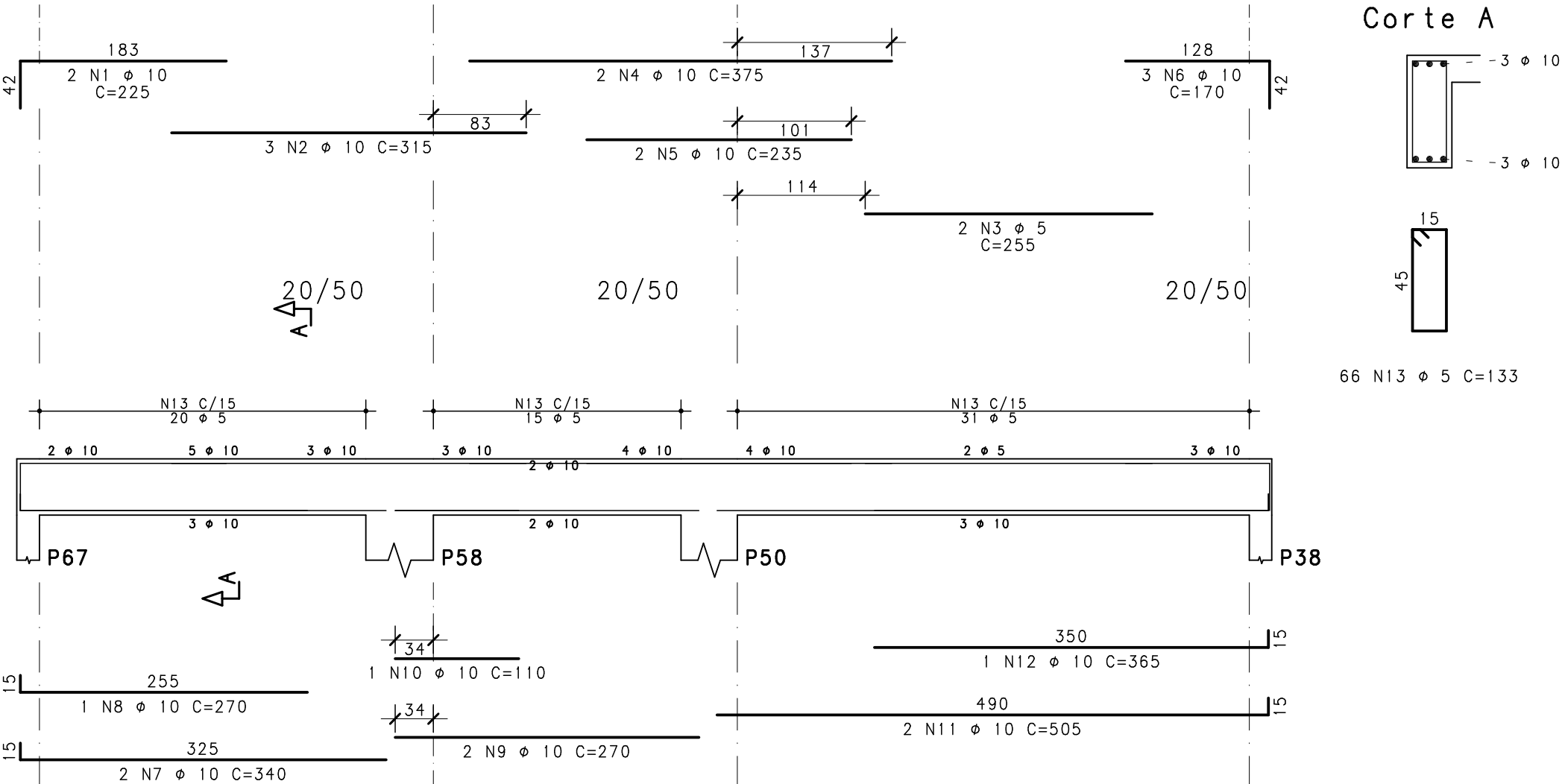


DETALHE TÍPICO DE FERROS
DE DISTRIBUIÇÃO DE
ARMADURA NEGATIVA

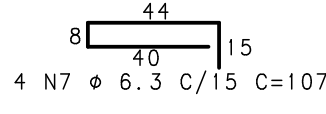
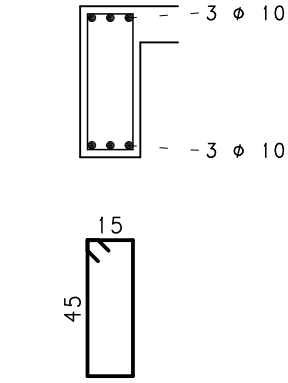


COBERTURA RESERVATÓRIO - ARMAÇÃO NEGATIVA
ESC. 1:50

V905

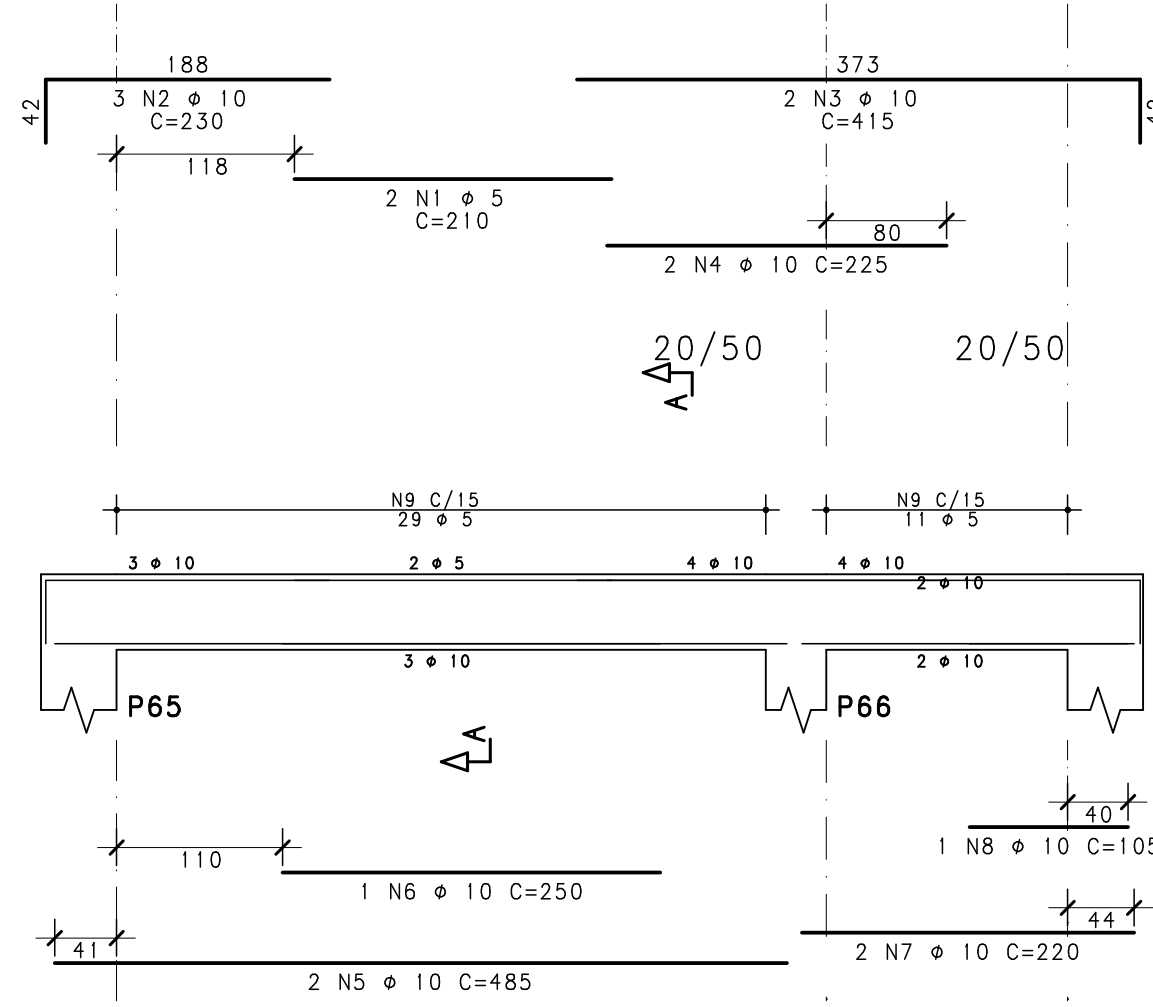


Corte A

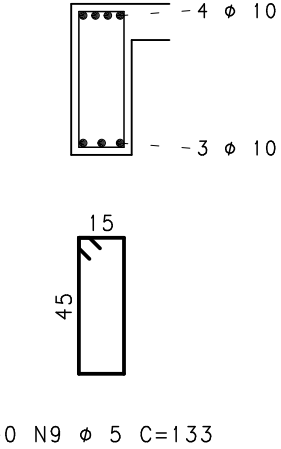


DETALHE 1
ESC. 1:25

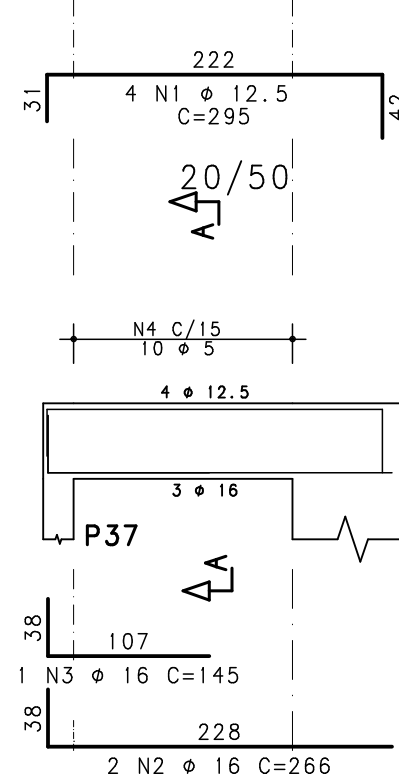
V903



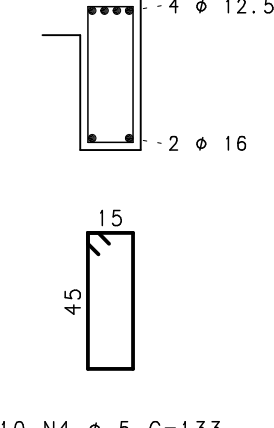
Corte A



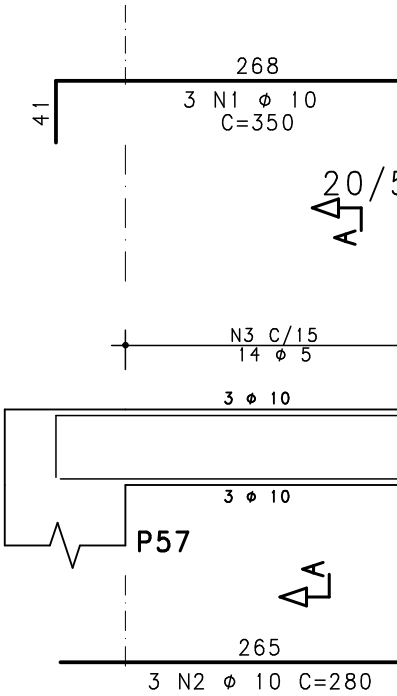
V901



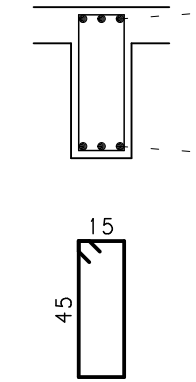
Corte A



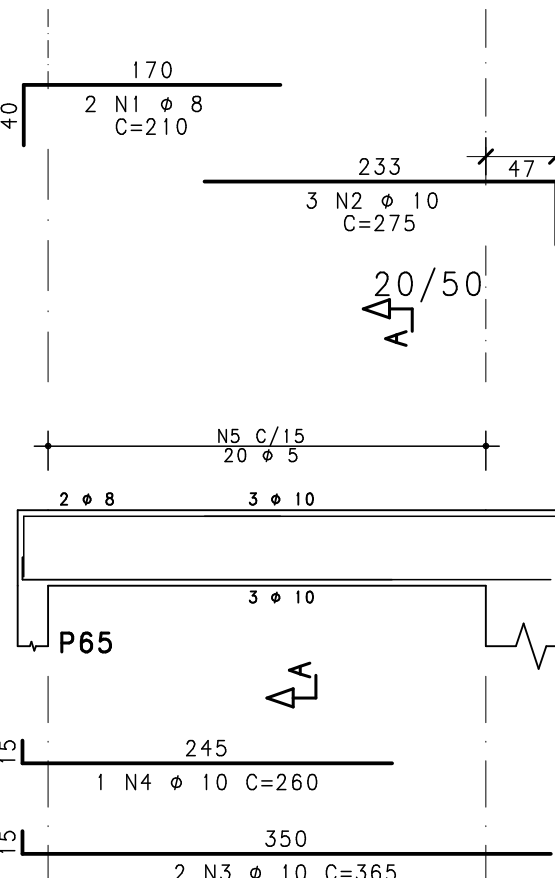
V902



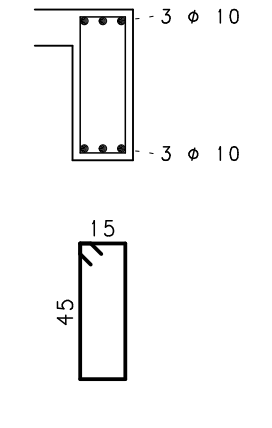
Corte A



V904



Corte A



ACO	POS	BIT	QUANT	COMPRIMENTO	
				UNIT	TOTAL
				mm	cm
				mm	cm
COBERTURA RESERVATÓRIO - ARMAÇÃO NEGATIVA					
50A	1	6.3	31	329	10199
50A	2	6.3	15	299	4485
50A	3	6.3	2	148	296
50A	4	6.3	3	220	660
50A	5	6.3	91	120	10920
60A	6	5	10	1200	12000
50A	7	6.3	4	107	428
COBERTURA RESERVATÓRIO - ARMAÇÃO NEGATIVA					
50A	1	6.3	26	105	2730
50A	2	6.3	7	135	945
50A	3	6.3	60	120	7200
50A	4	6.3	52	175	9100
50A	5	6.3	6	160	960
50A	6	6.3	6	203	1218
50A	7	6.3	40	200	8000
50A	8	6.3	6	188	1128
50A	9	8	12	136	1632
50A	10	8	20	145	2900
COBERTURA RESERVATÓRIO - ARMAÇÃO POSITIVA					
50A	1	6.3	36	501	8036
50A	2	6.3	6	121	726
50A	3	6.3	4	99	396
50A	4	6.3	45	241	10845
50A	5	6.3	5	211	1055
50A	6	6.3	27	251	6777
50A	7	6.3	53	271	14363
50A	8	6.3	46	366	16836
50A	9	6.3	5	412	2060
50A	10	6.3	8	412	3296
50A	11	6.3	22	726	15972
50A	12	6.3	6	101	606
50A	13	6.3	6	186	1116
50A	14	6.3	6	148	876
50A	15	6.3	1	268	268
50A	16	6.3	10	742	7420
50A	17	6.3	5	481	2405
V901					
50A	1	12.5	4	295	1180
50A	2	16	2	266	532
50A	3	16	1	145	145
60A	4	5	10	133	1330
V902					
50A	1	10	3	350	1050
60A	3	5	14	133	1862
V903					
60A	1	5	2	210	420
50A	2	10	3	230	690
50A	3	10	2	415	830
50A	4	10	2	225	450
50A	5	10	2	485	970
50A	6	10	1	250	250
50A	7	10	2	220	440
50A	8	10	1	105	105
60A	9	5	40	133	5320
V904					
50A	1	8	2	210	420
50A	2	10	3	275	825
50A	3	10	2	365	730
50A	4	10	1	260	260
60A	5	5	20	133	2660
V905					
50A	1	10	2	225	450
50A	2	10	3	315	945
50A	3	5	2	255	510
50A	4	10	2	375	750
50A	5	10	2	235	470
50A	6	10	3	170	510
50A	7	10	2	340	680
50A	8	10	1	270	270
50A	9	10	2	270	540
50A	10	10	1	110	110
50A	11	10	2	505	1010
50A	12	10	1	365	365
60A	13	5	66	133	8778

RESUMO DE AÇO			
ACO	BIT	COMPR	PESO
	mm	m	kg
60A	5	329	51
50A	6.3	1613	395
50A	8	50	20
50A	10	135	84
50A	12.5	12	11
50A	16	7	11
Peso Total		60A =	51 kgf
Peso Total		50A =	520 kgf

EXE	00	PROJETO EXECUTIVO - LICITAÇÃO OBRA	EFICÁCIA	25/11/20
TIPO	REV	DESCRIÇÃO	DESENHO	

PROJETO DE ESTRUTURA DE CONCRETO ARMADO

EMPRESA:	CNPJ:
ENGENHEIRO FABRÍCIO SILVA LIMA	06.301.115/0001-00
CREA: 80.082/D-MG	
EFICÁCIA PROJETOS E CONSULTORIA LTDA	
RESPONSÁVEL TÉCNICO:	CREA:
NELSON URIAS PINTO GARIGLIO DA SILVA	82.624/D

CONTEÚDO:	DATA:	FOLHA:
ARMAÇÃO DE VIGAS COBERTURA RESERVATÓRIO - 01/01	25/11/20	77/90
ARMAÇÃO DE LAJES COBERTURA DO RESERVATÓRIO	ESCALA:	INDICADA

- NOTAS
- DIMENSÕES EM CENTÍMETROS. ELEVACOES EM METROS
 - CONCRETO ESTRUTURAL:
Fck>= 30 MPa
CONSUMO DE CIMENTO >=320,0kg/m3.
 - FATOR ÁGUA/CEMENTO MÁXIMO: 0,60
 - CLASSE DE AGRESSIVIDADE II - URBANA
 - MÓDULO DE ELASTICIDADE INICIAL A 28 DIAS IGUAL A 30670 MPa
 - REALIZAR OS PROCEDIMENTOS DE CURA, RETIRADA DE FORMAS E DO ESCORAMENTO CONFORME NBR 14931:2004:
PROCEDER COM A CURA UNIDA POR NO MÍNIMO 07 (SETE) DIAS OU UTILIZAR A CURA QUÍMICA DOS ELEMENTOS DE CONCRETO.
 - A EXECUÇÃO DA ESTRUTURA DEVERÁ CONTAR COM O ACOMPANHAMENTO DE UM TECNOLÓGISTA DE CONCRETO
 - O ENGENHEIRO RESPONSÁVEL PELA OBRA DEVERÁ OBEDECER AS RECOMENDAÇÕES DAS NORMAS TÉCNICAS APLICÁVEIS, DEDICANDO ESPECIAL ATENÇÃO AS SEGUINTES ATIVIDADES:
 - CONCRETO: PREPARO, CONTROLE, RECEBIMENTO, TRANSPORTE, LANÇAMENTO, ADENSAMENTO E CURA
 - FÓRMA: CONFERÊNCIA DAS MEDIDAS E POSIÇÕES, LIMPEZA, ESTANQUEIDADE, SATURAÇÃO DAS FORMAS ABSORVENTES (RETIRAR EXCESSO DE ÁGUA), CUIDADO COM O USO DOS DESMOLDANTES E RETIRADA DAS FORMAS
 - ARMAÇÃO: LIMPEZA, MONTAGEM, COBRIMENTO (USO DE ESPACADORES PLÁSTICOS ADEQUADOS), E GARANTIA DA POSIÇÃO DAS ARMADURAS ANTES E DURANTE A CONCRETAGEM
 - COBRIMENTO MÍNIMO DA ARMADURA:
LAJES=2,0cm; VIGAS E PILARES=2,5cm; BLOCOS=5,0cm; ESTACAS=4,0cm.
 - RECOMENDA-SE QUE OS MATERIAIS (AÇO E CONCRETO) UTILIZADOS NESTE PROJETO SEJAM SUBMETIDOS A ENSAIOS TECNOLÓGICOS
 - PREVER DRENAGEM E/OU IMPERMEABILIZAÇÃO PARA AS CORTINAS (CONTENCÕES).
 - CONFERIR MEDIDAS NO LOCAL.